

## Italianhomes LLC

### Il cliente

La storia di Calialtalia parte da un uomo, il suo fondatore Liborio Vincenzo Calia, mastro falegname di bottega, che iniziò a creare e produrre divani nel 1965 a Matera.

Il divano doveva essere, come amava ripetere, un mobile sul quale riposarsi, conversare, sognare... Il mastro falegname ideava i modelli dei salotti, progettava e seguiva tutte le fasi della lavorazione, insegnava il mestiere agli apprendisti, curava le relazioni coi clienti.

A cavallo degli anni '70/'80 Calialtalia varca i confini della dimensione artigianale e inizia a progettare e realizzare salotti a livello industriale. A metà degli anni '80 l'azienda estende le vendite all'intero mercato nazionale e comincia a proiettarsi verso l'Europa, imponendosi anche sul difficile mercato francese, contraddistinto da una domanda di mobili imbottiti di alta qualità.

Negli anni successivi l'azienda si specializza nella produzione di fascia medio-alta: un prodotto molto curato nei materiali e nel design, destinato in primo luogo a soddisfare le esigenze estetiche dei consumatori europei.

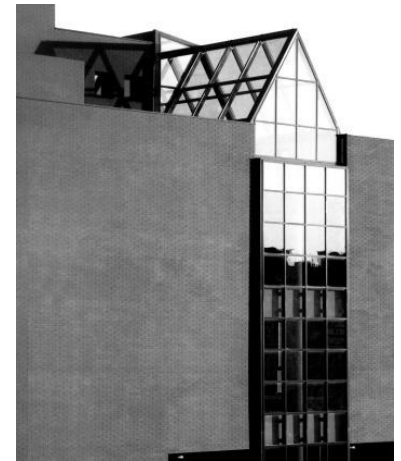


Nel 1991 organizza un "Centro Studi" con personale specializzato, per la progettazione e i prototipi. Con la realizzazione di un nuovo stabilimento di 8.000 mq a Ferrandina, in Valbasento (MT), nel 1996 Calialtalia amplia il ventaglio dei modelli prodotti, dando ulteriore impulso economico all'area.

Gli anni successivi vedono ulteriori sforzi riorganizzativi e di innovazione tecnologica concentrati soprattutto nell'ultimo triennio che hanno permesso all'azienda di confermarsi altamente competitiva a livello internazionale, senza mai tradire la matrice artigianale dei suoi prodotti e il forte legame con Matera e la sua gente.

### Le esigenze di Calia

La nuova società, Italian homes, si è preposta l'obiettivo di commercializzare sul mercato statunitense mobili imbottiti derivanti dalla esperienza pluriennale del made in Italy. La costituzione di una nuova società e la relativa necessità di una puntuale gestione e controllo della stessa in tutte le sue fasi hanno suggerito a Calia Italia, oggi brand division della Calia Trade SpA, di verificare l'integrazione della nuova realtà societaria, su un sistema informativo ormai consolidato da anni di utilizzo e operativo su tutti i processi logistici e contabili (soluzione SAP denominata Sofà di proprietà Exprivia). L'obiettivo era quello di una implementazione dal basso impatto in termini temporali ed economici, che garantisse la piena copertura dei processi impattati compresi quelli legati alla localizzazione contabile USA.



## La Soluzione SAP Sofà

Con la soluzione SAP Sofà di Exprivia, l'azienda italiana è riuscita ad avere la copertura totale dei processi oltre che la naturale integrazione di tutte le funzioni aziendali. Il modello scelto di implementazione e cioè un roll-out con salvaguardia massima delle funzionalità già adottate ha consentito un rapido e facile accesso al sistema anche per gli utenti. Il popolamento con i dati necessari (anagrafiche materiali e relative BOM) è stato effettuato utilizzando gli scenari standard (in particolare EDI) con la massima efficacia e rapidità di intervento.

La localizzazione nel rispetto delle normative americane è stata possibile con il concorso delle competenze Exprivia oltre che del supporto dei responsabili Amministrativi della azienda italiana e degli esperti americani.

## I Benefici

Con l'implementazione della nuova società sul sistema già conosciuto e consolidato in termini di funzionalità, si è ottenuta una copertura funzionale totale dei processi, in particolare:

- ✓ Localizzazione Contabile USA
- ✓ Gestione vendite con configuratore
- ✓ Triangolazioni vendite da Fornitore
- ✓ Trasferimento in modalità EDI dei dati anagrafici (volumi considerevoli con tempistiche ridotte)

Gli scenari e relativi processi coperti sono stati:

### **Processo di Vendita**

- ✓ Ordine di vendita
- ✓ Ordine fiera
- ✓ Reso
- ✓ Richiesta nota credito/debito
- ✓ Ordine omaggio
- ✓ Ordine proforma
- ✓ Triangolazioni

### **Gestione Trasporti e Noli**

### **Amministrazione**

- ✓ Localizzazione contabilità USA
- ✓ Gestione Cambi Valuta

